

# HRT ニューオータニ株式会社

## ナスパスキーガーデン 索道安全報告書

### 平成23年度版

この安全報告書は、当社における索道の安全への取組み安全の実態をまとめたものです。ご意見ご感想をお寄せ下さい。

#### 1. 利用者の皆様へ

当社の索道事業に対して、日頃のご利用並びにご理解とご協力をいただき誠に有難うございます。

当社は、経営理念の第一にお客様への安全を掲げ、法令厳守とともに安全輸送に務めております。

本報告書は、鉄道事業法に基づき、輸送の安全確保のための取組みや安全の実態について、自ら振り返るとともに広くご理解頂くために公表するものです。皆様からの声を輸送の安全に役立てたく、積極的なご意見を頂戴できれば幸いです。

ナスパニューオータニ（ナスパスキーガーデン） 総支配人 高橋 逸郎

#### 2. 基本方針と安全目標

##### (1) 基本方針

当社の経営理念の第一は、安全確保です。「安全基本方針」を次のように掲げ社長以下従業員に周知・徹底しております。

- ①一致団結し輸送の安全確保に努める。
- ②法令厳守のもと職務遂行し安全を築きあげる。
- ③事故、災害発生時は、人命を最優先し職責を超え一致協力する。
- ④情報は、敏速かつ正確に。

##### (2) 安全目標

区分	項目	内容
目標	設備不具合による事故	乗客の死亡事故を発生させない
	人身傷害事故	乗客の傷害事故も発生させない

本年度の人身に係わる事故等は無く無事終了することができました。

お客様に安全で、楽しいスキー場を提供できるよう更なる安全管理に徹してまいります。

### 3. 事故等の発生状況とその再発防止処置

(1) 索道運転事故（索道人身障害事故）

本年度事故等発生なし。今後とも事故防止に努めてまいります。

(2) 災害（地震や暴風雨、豪雪）

平成22年度、災害による運転事故はありませんでした。

(3) インシデント（事故の兆候）

平成22年度、国土交通省への報告は、ありません。

(4) 行政指導

平成22年度、行政指導は受けておりません。

北陸信越運輸局による保安監査が実施されましたが、指摘もなく終了いたしております

### 4. 輸送の安全確保のための取組み

(1) 人材教育

当社では、シーズン開始前に施設及び取扱いについての安全教育を実施しております。

(2) 緊急時対応訓練

毎年、シーズン営業開始前にスタッフ一同にて救助訓練を実施しております。

(3) 安全のための投資と支出

安全の維持、向上にため、シーズン2回専門業者による点検の実施、各リフトの支柱、押送部の点検交換などによる整備を実施。

第5リフトのワイヤー交換。

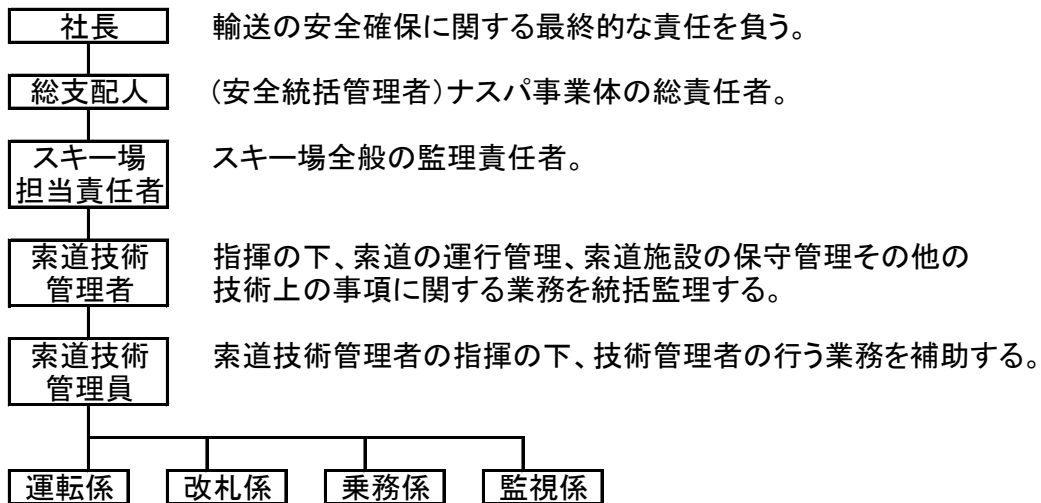
第5リフト握索樹オーバーホール。

第1リフト座板一部交換。

- 本年度3月11日東日本での地震及び12日に発生いたしました長野県北部地震《M》7クラスの災害が発生に伴い、リフト等への被災はございませんでした。又、当日本震を含む余震も頻繁に発生し、安全な運行が困難と判断に至り運転を見合わせる事となる。（お客様及びスタッフへの怪我等は発生しておりません）。

## 5. 当社の安全管理体制

社長をトップとする安全管理組織を構築し、各責任者の責務を明確にしています。



## 6. 利用者の皆様の連帯とお願い

(1) 「お客様の声をかたちにしていきます」

より安全で信頼される索道をつくるため、皆様からお寄せいただいた声をできるだけ取入れ役立てて行きたいと思っております。

(2) リフト乗車時のお願い

- ① 乗りなれないお客様は、係員にお申し出下さい。
- ② リフト乗車時又ゲレンデ内への空き缶・タバコ等の物の投げ捨ては絶対にしないよう心掛けて下さい。
- ③ 搬器からの飛び降り行為、搬器を揺する行為は絶対にお止め下さい。
- ④ リフト乗車時は、係員の指示に従って下さい。
- ⑤ 当スキー場は、ごく小さなお子様の安全を確保するために、そのままの抱っこ及びおんぶでの乗車をご遠慮させていただいております、子守帯・ベビーバック・等を使いご乗車をお願い致します。おんぶに関しましては、危険な為おんぶラック等を利用され、隣の席にきちんと置きご利用をお願い致します。(おんぶラックは、レンタルがございます)
- ⑥ 当ホテルは、スキー場保険に加入しております。

## 7. ご連絡先

安全報告書へのご感想、安全への取組みに関するご意見をお寄せ下さい。

TEL 025-780-6888 FAX 025-780-6889

E-mail [lift@naspa.co.jp](mailto:lift@naspa.co.jp) 毎日 9:00~17:00